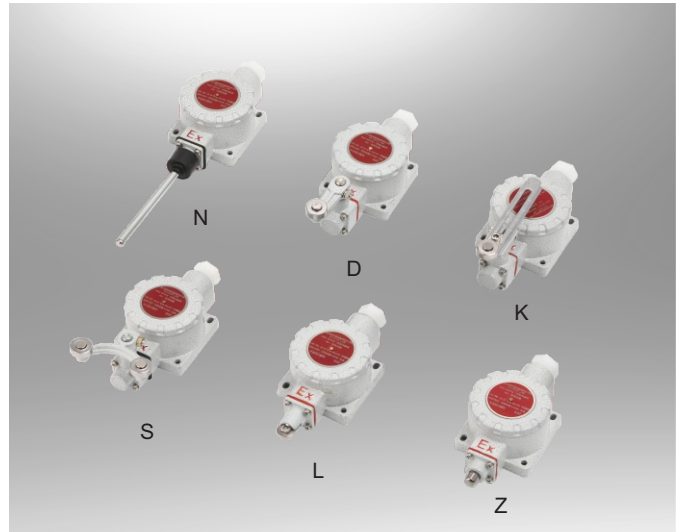
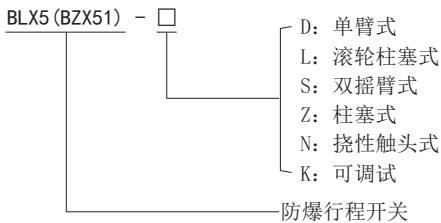


适用范围

- ◆ 广泛用于石油开采、炼油、化工、制药、军工等危险环境及海洋石油平台、油轮等场所；
- ◆ 适用于爆炸性气体环境1区、2区场所。
- ◆ 适用于IIA、IIB、IIC类爆炸性气体环境。
- ◆ 适用于可燃性粉尘环境21区、22区场所；
- ◆ 适用于T1-T6组温度组别。

型号含义



产品特点

- ◆ 外壳采用ZL102铝合金压铸成型，表面高压静电喷塑；
- ◆ 防爆性能好，动作灵活；
- ◆ 钢管或电缆布线均可。

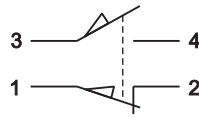
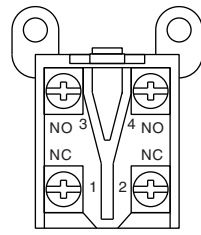
主要技术参数

防爆标志	Ex d IIC T6 Gb / Ex tD A21 IP66 T80°C	额定电压	AC220V/AC380V
防护等级	IP65	额定电流	10A
防腐等级	WF1	进线口螺纹	G1/2"
触头数量	1常开 (1NO)、1常闭 (1NC)	适用电缆外径	φ 6mm ~ φ 12mm
执行标准	GB3836.1、GB3836.2、GB12476.1、GB12476.5		

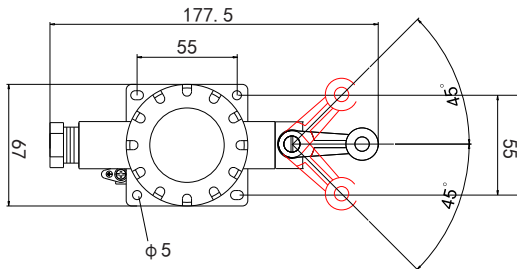
规格选型列表

型号	触点数量	动作特性	说明
BLX5 (BZX51)-D	1常开 (1NO)、1常闭 (1NC)	自动复位	单臂式
BLX5 (BZX51)-L	1常开 (1NO)、1常闭 (1NC)	自动复位	滚轮柱塞式
BLX5 (BZX51)-S	1常开 (1NO)、1常闭 (1NC)	不自动复位	双摇臂式
BLX5 (BZX51)-Z	1常开 (1NO)、1常闭 (1NC)	自动复位	柱塞式
BLX5 (BZX51)-N	1常开 (1NO)、1常闭 (1NC)	自动复位	挠性触头式
BLX5 (BZX51)-K	1常开 (1NO)、1常闭 (1NC)	自动复位	可调式

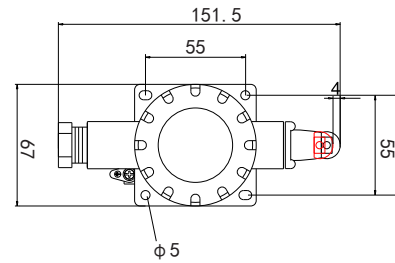
触头说明示意图



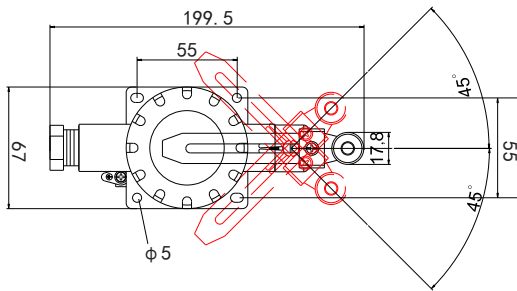
外形安装尺寸



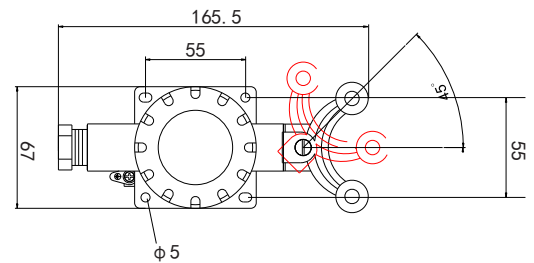
BLX5 (BZX51) -D



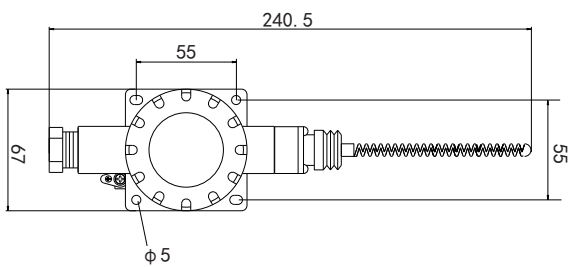
BLX5 (BZX51) -L



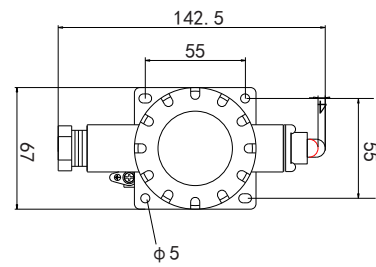
BLX5 (BZX51) -K



BLX5 (BZX51) -S



BLX5 (BZX51) -N



BLX5 (BZX51) -Z